

# Informations *Rapides*

20 décembre 2011 - n° 314



CONJONCTURE

## ■ Indices des prix agricoles - Novembre 2011

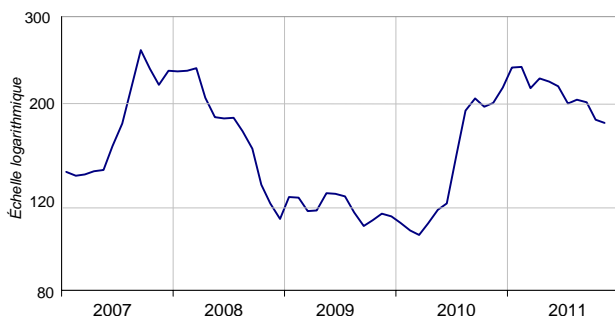
### En novembre 2011, les prix agricoles à la production augmentent peu

**En novembre, les prix agricoles à la production croissent de 0,5 % par rapport à octobre ; sur un an, ils progressent de 1,6 %.**

Le prix des céréales continue de baisser en novembre (-1,6 %). Les opérateurs de marché ont en partie délaissé les contrats de matières premières jugés trop volatils. Par ailleurs le bassin céréalier de la mer Noire est revenu cette année à une production normale et la hausse de l'offre a contribué à faire baisser les prix depuis trois mois.

#### Prix de production des céréales

Base 100 en 2005



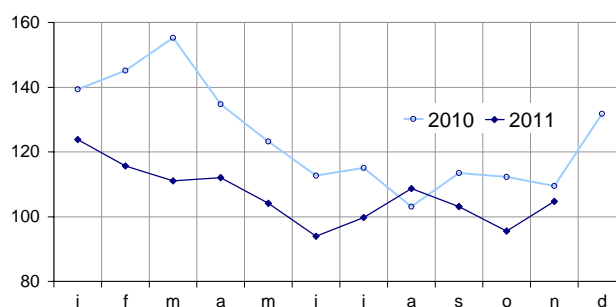
Le prix des oléagineux augmente faiblement (0,7 %) sous l'effet de la hausse du prix du tournesol, dont le prix est actuellement attractif face au colza.

Le prix de la pomme de terre accuse un recul sensible en novembre, (-26,2 % par rapport à l'année dernière à la même période). La production en Europe du Nord-Ouest a été plus abondante que lors de la saison précédente.

Le prix des fruits frais diminue en glissement annuel (-9,1 %). Les prix de la pomme et de la poire baissent sous l'effet d'une production importante et d'une demande domestique modérée. Le kiwi se commercialise difficilement en ce début de saison tandis que les noix s'écoulent aisément.

#### Prix de production des légumes frais

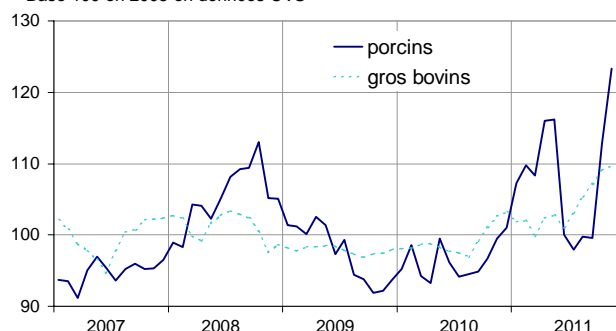
Base 100 en 2005



Le prix des légumes frais baisse en novembre en glissement annuel (-4,3 %). Les oignons se sont récoltés en abondance chez les principaux pays producteurs européens. Les températures douces ont stimulé les récoltes de choux-fleurs et de mâches, qui peinent à s'écouler. En revanche, les intempéries dans le Sud-est ont raréfié l'offre de salades dont le prix augmente. La consommation d'endives est soutenue en novembre ; leur prix est en augmentation par rapport à novembre 2010.

#### Prix de production des gros bovins et des porcins

Base 100 en 2005 en données CVS



En données corrigées des variations saisonnières et par rapport à octobre, le prix des animaux augmente en novembre (+2,0 %). Le prix du porc augmente encore sensiblement (+9,3 %) : la production européenne a diminué et la demande mondiale est forte. Le prix des œufs se redresse. Sur un an, il s'accroît fortement

(+57,3 %). En effet, la mise aux normes des cages à poules, suite à une directive européenne, engendre une baisse sensible de la production en 2011 par rapport à 2010.

### Indice des prix des produits agricoles à la production (IPPAP)

100 = 2005

	pooids	nov 2011 brut	Variation en % sur un 3 mois CVS		
			un mois CVS	3 mois CVS	un an brut
<b>Indice général</b>	<b>1000</b>	<b>125,3</b>	<b>+0,5</b>	<b>-2,0</b>	<b>+1,6</b>
sauf fruits et légumes	878	128,0	+0,2	-2,1	+2,4
<b>Produits végétaux (sauf fruits et légumes)</b>	<b>417</b>	<b>137,9</b>	<b>-0,9</b>	<b>-5,3</b>	<b>-3,6</b>
Céréales	115	180,0	-1,6	-10,6	-9,1
<i>dont blé tendre</i>	63	180,5	-1,8	-10,7	-15,8
<i>maïs</i>	27	163,8	-1,5	-15,1	-7,3
Pommes de terre	19	110,6	///	///	-26,2
Vins	161	118,8	0,0	-1,6	+3,9
<i>de qualité</i>	140	117,7	+0,1	-2,4	+4,5
<i>autres vins</i>	21	126,3	-0,5	+3,7	+0,4
Oléagineux	28	192,8	+0,7	-0,8	-3,4
Produits de l'horticulture	51	111,5	+0,2	0,0	-1,1
Autres produits végétaux	43	104,3	-0,1	+1,4	+4,9
<b>Légumes et fruits (1)</b>	<b>122</b>	<b>106,0</b>	<b>///</b>	<b>///</b>	<b>-5,1</b>
<i>dont légumes frais</i>	61	104,7	///	///	-4,3
<i>fruits frais</i>	39	111,5	///	///	-9,1
<b>Productions animales</b>	<b>461</b>	<b>119,0</b>	<b>+1,4</b>	<b>+1,5</b>	<b>+9,7</b>
Animaux	286	119,0	+2,0	+5,5	+10,5
<i>dont gros bovins</i>	108	111,5	+0,6	+4,0	+9,7
<i>veaux</i>	29	119,8	-0,5	-3,6	+5,8
<i>porcins</i>	64	116,6	+9,3	+23,6	+24,0
<i>ovins</i>	14	120,8	-1,8	+2,5	+5,5
<i>volailles</i>	59	134,5	-1,1	-2,4	+4,8
<i>dont poulets</i>	26	133,4	-1,7	-2,1	+4,4
Lait	159	116,5	0,0	-2,7	+4,9
<i>dont lait de vache (2)</i>	148	116,3	0,0	-3,0	+5,1
Œufs	13	150,8	+5,5	-19,0	+57,3

(1) Y compris légumes pour l'industrie de transformation

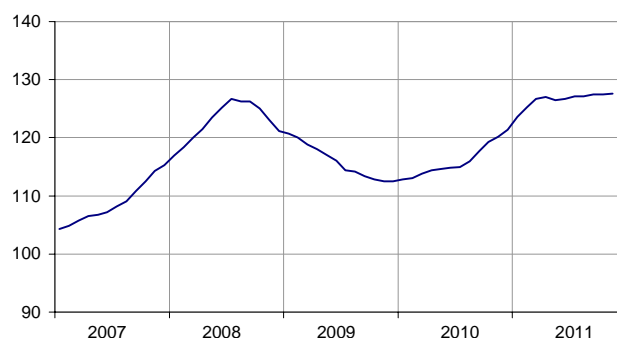
(2) Le prix CVS du lait de vache a été reconduit en novembre par rapport à octobre

Sources : Insee - SSP (ministère chargé de l'Agriculture)

### Le prix d'achat des moyens de production agricole est quasiment stable en novembre.

Le prix des consommations intermédiaires augmente très légèrement en novembre par rapport à octobre, en raison notamment de la hausse du prix de l'énergie. Le prix des engrais affiche une hausse sensible sur un an. Le prix des investissements diminue légèrement.

### Prix d'achat des moyens de production agricole



### Indice des prix d'achat des moyens de production agricole (IPAMPA)

100=2005

	pooids	nov 2011	variation en % sur un 3 mois		
			un mois	3 mois	un an
<b>Indice général</b>	<b>1000</b>	<b>127,6</b>	<b>+0,1</b>	<b>+0,4</b>	<b>+6,2</b>
<b>Biens de consommation courante</b>	<b>758</b>	<b>130,3</b>	<b>+0,1</b>	<b>+0,4</b>	<b>+7,2</b>
Énergie (1)	84	153,3	+2,7	+5,4	+22,7
Semences	51	115,2	+0,2	+1,0	+2,1
Engrais et amendements	92	165,1	+0,6	+2,9	+16,4
Produits de protection des cultures	77	106,2	-0,2	0,0	-0,2
Aliments des animaux	189	137,3	-1,2	-2,9	+5,4
Produits et services vétérinaires	38	115,4	+0,3	+0,4	+2,8
Petit matériel et outillage	14	112,7	+0,5	+1,2	+5,8
Entretien et réparation de matériel	56	126,3	+0,2	+0,4	+2,6
Entretien et réparation des bâtiments	9	121,7	0,0	0,0	+2,9
Frais généraux	149	112,1	0,0	-0,2	+1,5
<b>Biens d'investissement</b>	<b>242</b>	<b>119,2</b>	<b>-0,1</b>	<b>+0,3</b>	<b>+3,0</b>
Matériel	170	116,4	-0,1	+0,4	+2,1
<i>dont tracteurs</i>	71	113,0	0,0	+0,5	+2,4
<i>matériel et machines de culture</i>	36	121,2	+0,1	+0,6	+3,8
<i>matériel et machines de récolte</i>	37	115,6	-0,7	-0,1	+1,0
<i>véhicules utilitaires</i>	16	111,9	+0,1	-0,2	+1,2
Ouvrages	72	125,9	0,0	0,0	+4,9

(1) En 2011, l'indice n'intègre pas le remboursement aux agriculteurs de 5 centimes par litre de fioul de la TICPE. Cette mesure qui affecte les années antérieures est habituellement votée en décembre dans la loi de finances rectificative.

Sources : Insee - SSP (Ministère chargé de l'Agriculture)

### Pour en savoir plus :

**L'indice des prix des produits agricoles à la production (IPPAP)** mesure l'évolution des prix des produits agricoles à la première mise en marché. Publié en base et référence 100 en 2005, ses coefficients de pondération proviennent des comptes nationaux. Ceux des fruits et légumes frais, pomme de terre primeur et fleurs coupées changent chaque mois pour traduire leurs profils saisonniers très marqués. Par conséquent, leurs variations de prix doivent être interprétées en glissement annuel. La correction des variations saisonnières est limitée au bétail, au lait, aux fleurs coupées et à certains agrégats.

La méthodologie de la base 2005 est en ligne à l'adresse suivante :

<http://www.insee.fr/fr/publications-et-services/sommaire.asp?codesage=IMET121&nivgeo=0>, et pour les fruits et légumes, dans *Agriste - Chiffres et Données - n° 165 - février 2005*.

**L'indice des prix d'achat des moyens de production agricole (IPAMPA)** suit l'évolution des prix des biens et services utilisés par les exploitants dans leur activité agricole. Il repose sur l'enquête du SSP auprès des points de vente d'engrais, aliments du bétail, produits phytosanitaires, semences, produits et services vétérinaires et petit matériel, les indices des prix de l'industrie et des services (IPIS), les indices des prix à la consommation (IPC) et les index du bâtiment et des travaux publics pour l'énergie, les biens d'équipement et leur entretien, les bâtiments et ouvrages de génie civil. Il est calculé en base et référence 100 en 2005.

**Des données complémentaires (séries longues, méthodologie simplifiée) sont sur la page HTML de cette publication :**

<http://www.insee.fr/fr/themes/info-rapide.asp?id=80>

- Retrouvez directement les séries longues dans la Base de Données Macro-économiques : [G1123](#), [G1124](#)

- Contact presse : [bureau-de-presse@insee.fr](mailto:bureau-de-presse@insee.fr)

Prochaine publication : 31 janvier 2012 à 12h00